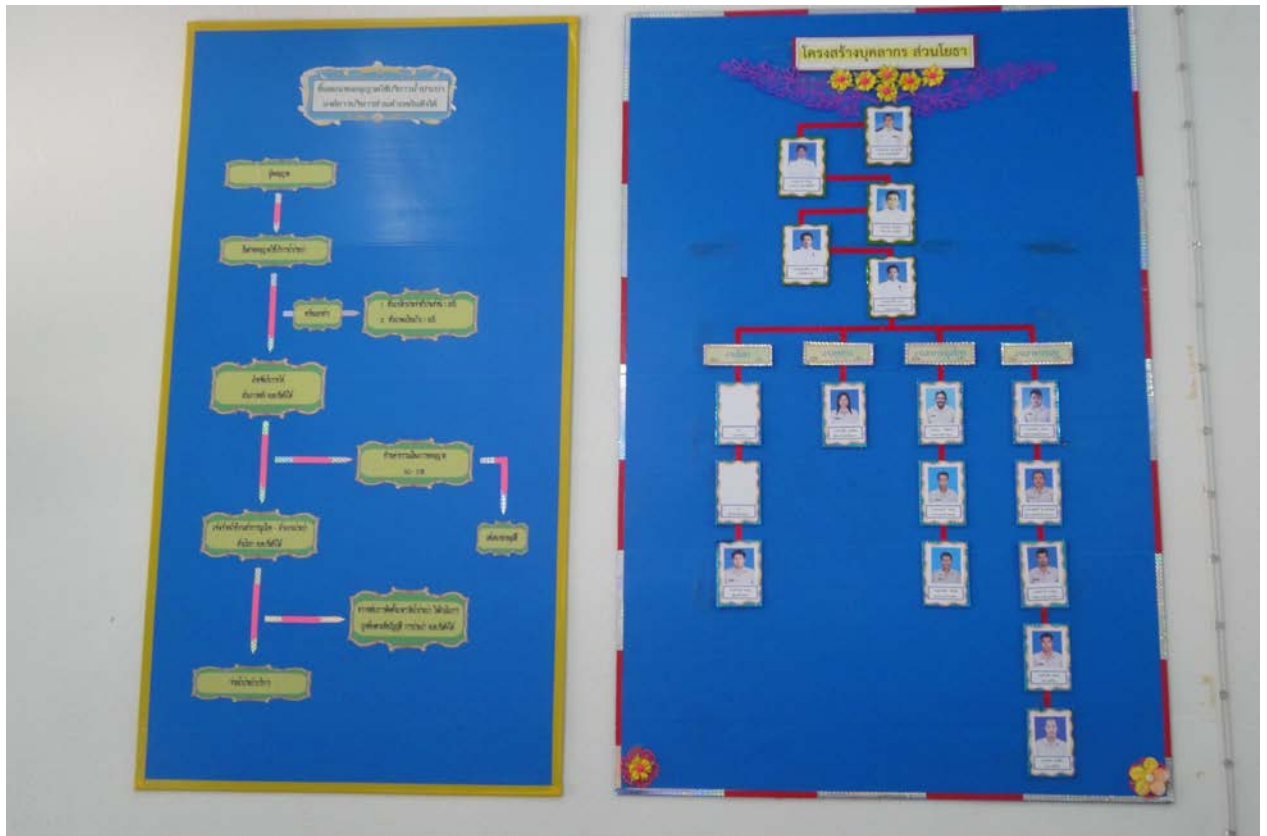


ตารางจัดเก็บขยะมูลฝอยและสิ่งปฏิกูล	
วัน	บริเวณที่จัดเก็บ
จันทร์	หมู่ที่ 3 และหมู่ที่ 5
อังคาร	หมู่ที่ 1 และหมู่ที่ 2
พุธ	หมู่ที่ 4
พฤหัสบดี	หมู่ที่ 4 และหมู่ที่ 6
ศุกร์	หมู่ที่ 6
เสาร์	เขตเขยสำหรับกรณีพิเศษ (ถ้ามี)

วิธีการกำจัดขยะที่จัดเก็บแล้ว
โดยทั่วไปทิ้ง ณ ศูนย์กำจัดขยะมูลฝอยของเทศบาลเมืองบ้านไร่
สิ่งที่ยังใช้สามารถนำกลับมาใช้ใหม่
ในการกำจัดขยะมูลฝอยฯ ในครัวเรือนละ 500 บาท

อัตราค่าบริการ

ครัวเรือนละ 20.-บาท/เดือน



ข้อมูลแหล่งน้ำ : ระบบประปาหมู่บ้าน

ในเขตรับผิดชอบของกองการบริหารส่วนตำบลกันคังได้ อำนวยการตั้ง จังหวัดศรี

ลำดับที่	ชื่อแหล่งน้ำ (ระบบประปา)	ที่ตั้ง	ปริมาณน้ำ (ลบ.ม.)	การใช้งาน
1.	คลองคูทิต	หมู่ที่ 2	20	ใช้ทำนาได้ปกติ
2.	จุดบ้านนาหนอง	หมู่ที่ 2	10	ใช้ทำนาได้ (น้ำขุ่น)
3.	จุดบ้านนาอู่เสียว	หมู่ที่ 2	30	(ใช้ทำนา)
4.	จุดบ้านนาหนอง	หมู่ที่ 3	20	ใช้ทำนาได้ปกติ
5.	จุดโรงเรียนบ้านสุขะ	หมู่ที่ 3	30	ใช้ทำนาได้ปกติ
6.	จุดสวนแดง-เก่า	หมู่ที่ 3	10	เลี้ยงสัตว์ (ใช้เลี้ยง)
7.	จุดสวนแดง-ใหม่	หมู่ที่ 3	20	ใช้ทำนาได้
8.	จุดหนองบ้านเอก	หมู่ที่ 3	10	ใช้ทำนาได้ปกติ
9.	จุดวิทยาลัยการอาชีพกันคัง	หมู่ที่ 3	45	ใช้ทำนาได้ปกติ
10.	จุดบ้านนาหนองบึง	หมู่ที่ 5	20	ใช้ทำนาได้ปกติ
11.	จุดบ้านนาหนองคา หนอง	หมู่ที่ 5	20	ใช้ทำนาได้ปกติ
12.	จุดโรงเรียนบ้านและท่า	หมู่ที่ 5	10	ใช้ทำนาได้ปกติ
13.	จุดน้ำใส	หมู่ที่ 6	20	ใช้เลี้ยงปลา
14.	โครงการพระราชดำริ (อ่างเก็บน้ำพระเมตตา 2)			ใช้ทำนาได้ปกติ

ส่วนการคลัง

กำหนดระยะเวลาการยื่นแบบแสดงรายการชำระภาษี
ภาษีโรงเรือนและที่ดิน

- ยื่นแบบแสดงรายการเสียภาษีโรงเรือนและที่ดินภายในเดือน **กุมภาพันธ์** ของทุกปี
- ชำระค่าภาษีภายใน **30** วัน นับแต่วันถัดจากที่ได้รับใบแจ้งรายการประเมิน

ภาษีบำรุงท้องที่

- ยื่นแบบแสดงรายการเสียภาษีบำรุงท้องที่ภายในเดือน **มกราคม** ของทุกปีระยะ **4** ปี
- ชำระค่าภาษีภายในเดือน **เมษายน** ของทุกปี

ภาษีป้าย

- ยื่นแบบแสดงรายการเสียภาษีป้ายภายในเดือน **มีนาคม** ของทุกปี
- ชำระค่าภาษีภายใน **15** วัน นับแต่วันถัดจากที่ได้รับใบแจ้งรายการประเมิน

ส่วนโยธา

หลักเกณฑ์การขออนุญาต ก่อสร้าง, รีดถอน, ตัดแปลงอาคาร

- ☑ คำร้องขออนุญาตแบบ ข.1, ข.2, ข.3 (ขอรับได้ที่ เจ้าหน้าที่ขององค์การบริหารส่วนตำบล)
- ☑ หนังสือถือครองกรรมสิทธิ์ที่ดิน
- ☑ สำเนาทะเบียนบ้าน
- ☑ สำเนาบัตรประจำตัวประชาชน
- ☑ หลักฐานอื่น ๆ (ถ้ามี)
- ☑ แบบแปลนการก่อสร้าง จำนวน 3 ชุด

อัตราค่าธรรมเนียมออกใบอนุญาต

ใบอนุญาตก่อสร้าง	ฉบับละ 20 บาท
ใบอนุญาตตัดแปลง	ฉบับละ 10 บาท
ใบอนุญาตรีดถอน	ฉบับละ 10 บาท
ใบอนุญาตเคลื่อนย้าย	ฉบับละ 10 บาท
ใบอนุญาตเปลี่ยนการใช้	ฉบับละ 20 บาท
ใบรับรอง	ฉบับละ 10 บาท
ใบแทนใบอนุญาตหรือ	
ใบแทนใบรับรอง	ฉบับละ 5 บาท

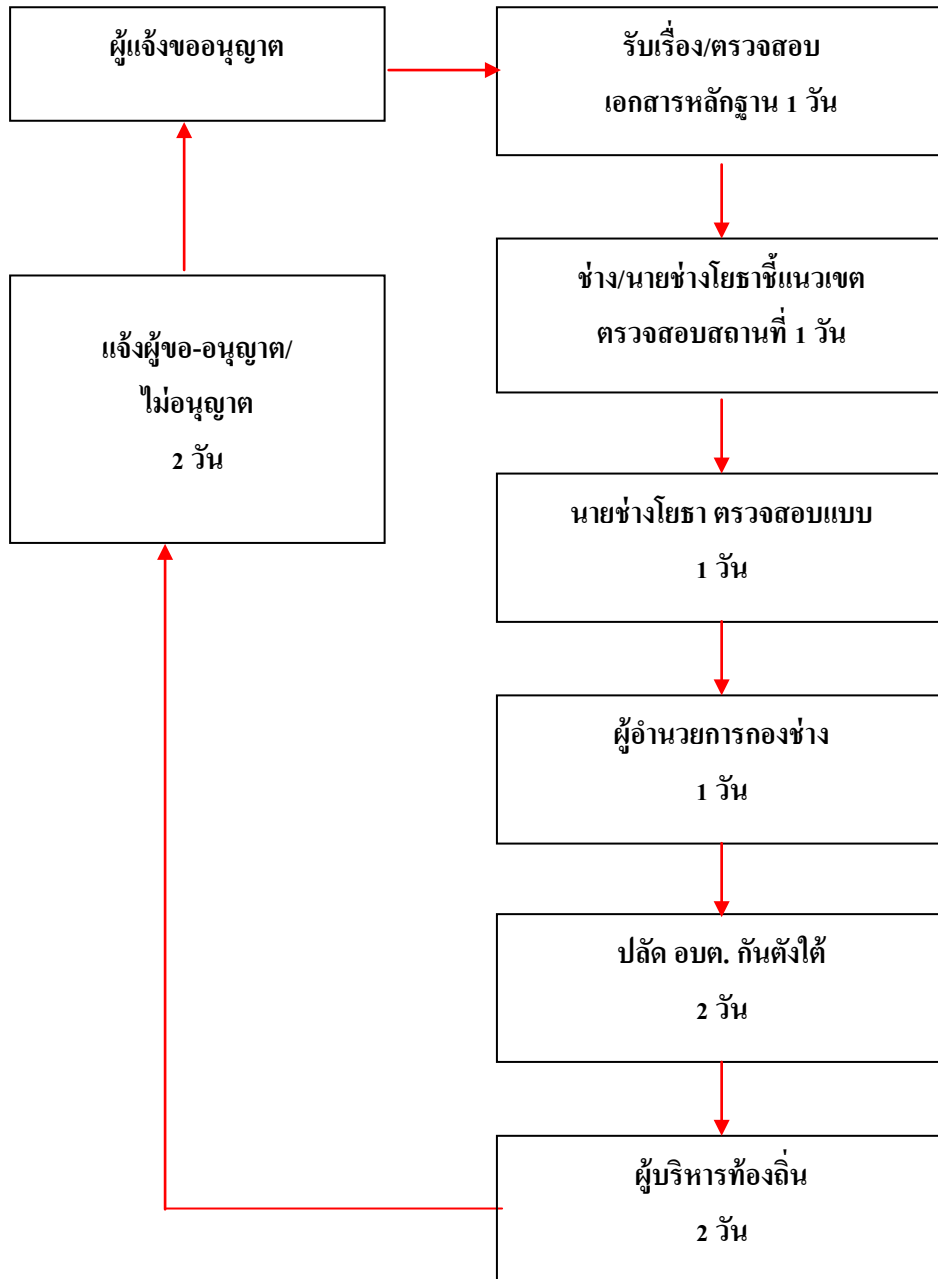
รับชำระภาษี

ภาษีโรงเรือนและที่ดิน

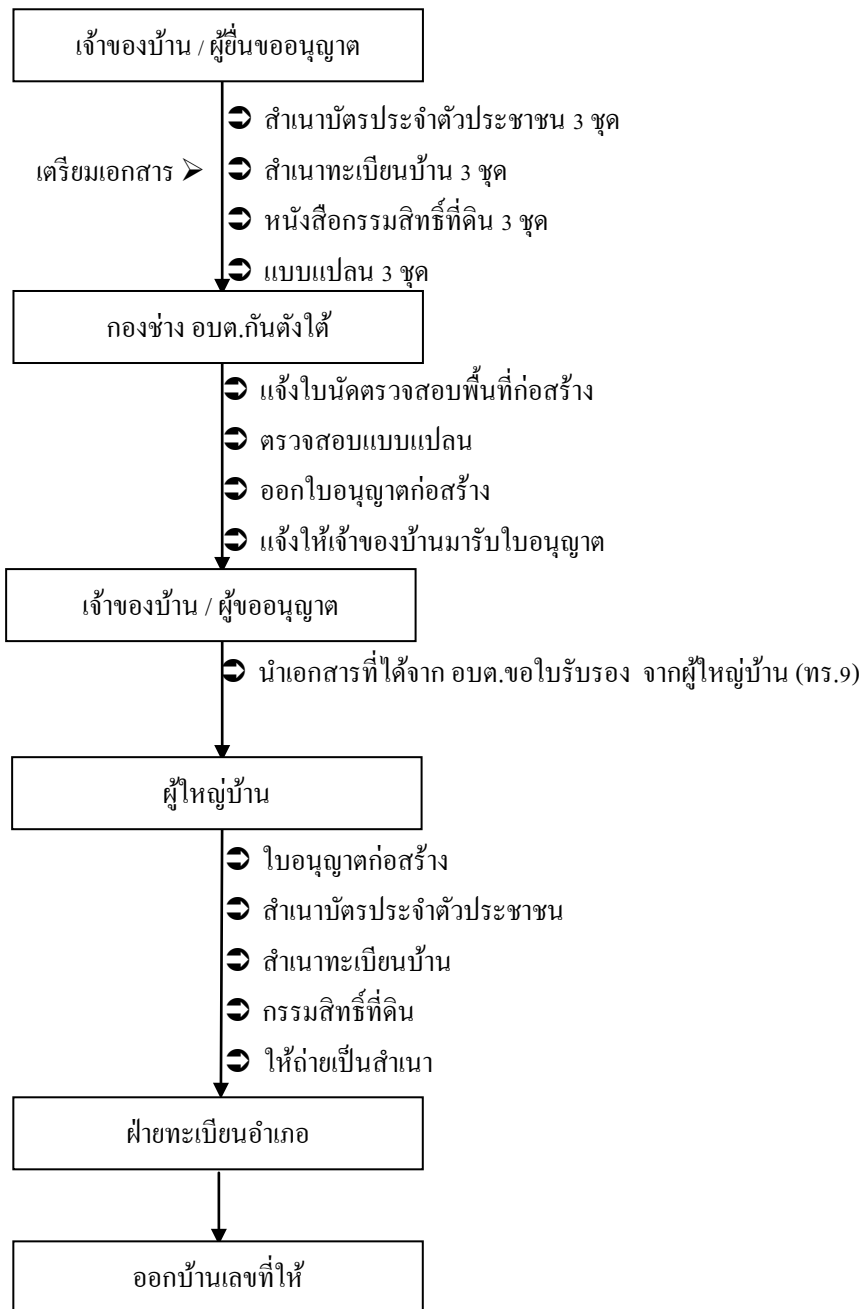
ภาษีบำรุงท้องที่

ภาษีป้าย

แผนผังขั้นตอนการปฏิบัติงานเกี่ยวกับการยื่นแบบ
ขออนุญาตก่อสร้าง/ตัดแปลง/รื้อถอน/เคลื่อนย้ายอาคาร



ขั้นตอนการยื่นขออนุญาตก่อสร้าง/ตัดแปลง/รื้อถอน/เคลื่อนย้ายอาคาร



ขั้นตอนการขออนุญาตใช้บริการน้ำประปา
องค์การบริหารส่วนตำบลกันตังใต้

